



ВАШ НАДЁЖНЫЙ ПАРТНЁР

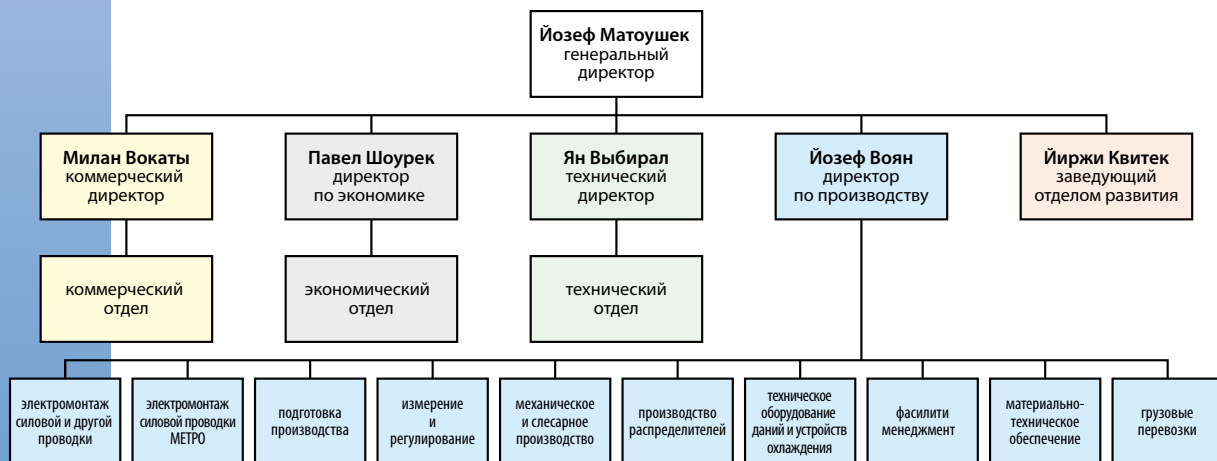




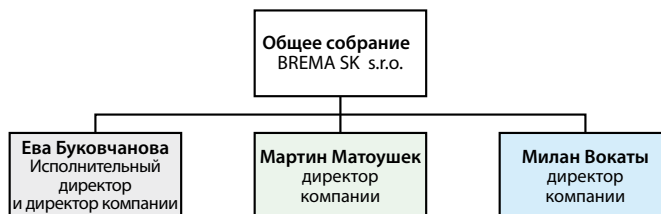
**Josef Matoušek**  
собственник  
секретарь общества



**Martin Matoušek**  
секретарь общества



Общество с ограниченной ответственностью BREMA было основано в 1991 году. Эта компания зарегистрирована в Городском суде г. Праги, часть С, вкладыш 5484.

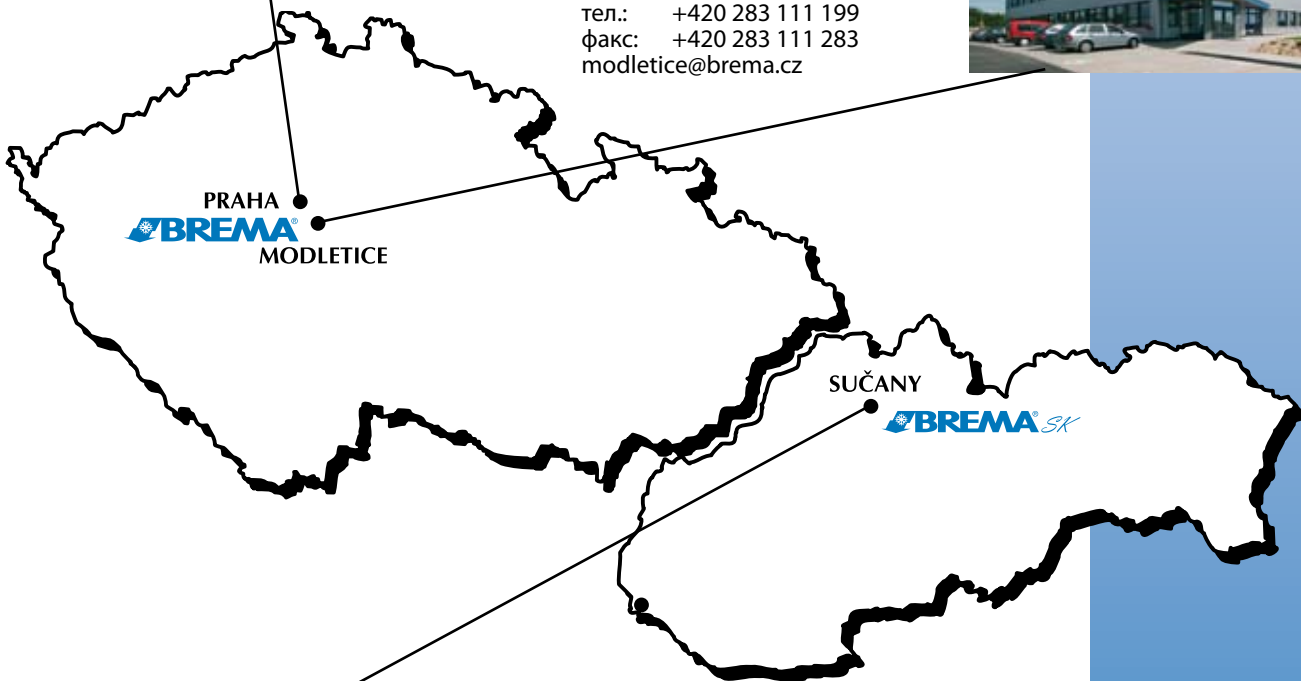


Общество с ограниченной ответственностью BREMA SK было основано в 2004 году. Эта компания зарегистрирована в Районном суде г. Жилина, часть Sro, вкладыш 15115/2.



**Общество с ограниченной ответственностью BREMA**  
**Производственный цех Ятечни**  
 г. Прага 7 – Голешовице, почтовый индекс 170 00,  
 ул. Ятечни 4  
 тел.: +420 283 111 111  
 факс: +420 283 111 999  
 brema@brema.cz  
 www.brema.cz

**Общество с ограниченной ответственностью BREMA**  
**Производственный цех Модлетице**  
 Ржичаны у Праги,  
 почтовый индекс 251 01  
 Автострада D1, выезд 11  
 Модлетице 127  
 тел.: +420 283 111 199  
 факс: +420 283 111 283  
 modletice@brema.cz



**Общество с ограниченной ответственностью BREMA SK**  
 Сучаны, почтовый индекс 038 52, ул. Подградска цеста 4  
 тел.: +421 434 444 200  
 факс: +421 434 444 201  
 brema@brema.sk  
 www.brema.sk

## МЕТРО



Компания BREMA систематически принимает участие в строительстве и реконструкциях метро от самого ее основания. После наводнения 2002 года Brema активно принимала участие в реконструкции всех семнадцати затопленных станций. Она обеспечивала запасное питание для большинства затопленных станций. Компания стала генеральным поставщиком комплексного восстановления АСУТ (автоматической системы управления транспортом) транспортных, энергетических и технологических комплексов на всех станциях метро и на Центральном диспетчерском пункте городского общественного транспорта. Компания также принимала участие в реконструкции освещения, силовых и тяговых электропроводок. Она изготовила большинство распределителей низкого напряжения для реконструкции затопленных станций.

Компания BREMA осуществляет заказы непосредственно как для инвесторов и для поставщиков крупных строительных и технологических комплексов, так и для небольших строительных и инженерных фирм. Речь идет о следующих областях деятельности:

- силовая электропроводка напряжением до 22 кВ,
- силовая электропроводка для тягового оборудования,
- силовая электропроводка низкого напряжения для технологических комплексов главной вентиляции, вентиляционного оборудования, заправочных станций, питания напорных затворов,
- усиление электрических вводов низкого напряжения для торговых сооружений на станциях метро,
- АСУТ для технологических комплексов, энергетических систем и освещения,
- информационная система метро – экраны большого формата на станциях метро,
- информационная система метро – панели АИС (автоматической информационной системы) для пассажиров о прибывающем поезде,
- несущие конструкции для кабельных электропроводок, освещения,
- реконструкция подводящих и выводящих пролетов в подстанциях низкого напряжения,
- реконструкция лифтов для лиц с ограниченной возможностью передвижения,
- реконструкция эскалаторов,
- реконструкция гигиенических ячеек в туннелях и на станциях,
- переход коммуникаций на сетевой стандарт типа Ethernet в рамках АСУТ технологии и энергетики на станциях метро и на Центральном диспетчерском пункте городского общественного транспорта,
- ремонт вентиляционного оборудования машинных отделений эскалаторов, кондиционирование помещений для экипажей поездов метро.

BREMA производит распределители низкого напряжения для реконструируемых и для вновь строящихся станций, туннелей и депо метро. Речь идет о распределителях для подстанций низкого напряжения, для тягового оборудования, для эскалаторов, для АСУТ технологических и энергетических комплексов и для освещения.

BREMA принимает большое участие в проектировании тягового оборудования для реконструируемых и вновь строящихся станций, туннелей и депо метро.



## ДРУГОЕ ТРАНСПОРТНОЕ ОБОРУДОВАНИЕ



Source: Letiště Praha, s.p.

### Аэропорт Прага Рузине

- реконструкция освещения летного поля в районе указателей А и В
- монтаж осветительных башен (22 м)

### Связующий объект между новым терминалом и существующим залом обслуживания

- питающая электропроводка низкого напряжения
- питающая электропроводка для технологического оборудования
- комплексное освещение
- комплексная поставка распределителей низкого напряжения

### Управление воздушным движением

- поставка распределителей низкого напряжения

### Центральный диспетчерский пункт городского общественного транспорта

- реконструкция источников запасного питания, включая поставки дизельных агрегатов и источников бесперебойного питания ИБП

### Трамваи

- выпрямительная подстанция Гржебенка, Прага 5 – увеличение подводимой мощности, проектирование и изготовление распределителей
- депо Гостиварж – мойка трамваев и расположенный ниже уровня пола токарный станок-освещение и питающая электропроводка
- выпрямительная подстанция Перштин – замена тяговых трансформаторов
- выпрямительная подстанция Зелена лишка – замена тяговых распределителей
- трамвайная линия Глубочепы – Баррандов – изготовление колонн для трамвайных остановок со встроенными информационными киосками и автоматами для продажи проездных билетов

### Перекресток Ржевница

- расширение транспортной ветки к торговому центру Зличин
- перекладка кабелей низкого напряжения, кабелей высокого напряжения, коммуникационных кабелей и транспортной сигнализации.



Source: Letiště Praha, s.p.

## РАБОТЫ ДЛЯ ПРОМЫШЛЕННОСТИ



### **Автомобильный завод Шкода Млада Болеслав**

- реконструкция электрооборудования в цехах M13, D13, M1
- новая линия нанесения воска и водный тест – освещение и электрические вводы для технологического оборудования
- монтаж трансформаторных подстанций в производственных цехах в Младе Болеславе
- поставка распределителей низкого напряжения
- поставка и монтаж трансформаторных подстанций для сварочных и монтажных линий на заводе Квасины

### **Автомобильный завод Шкода Квасины**

- поставка распределителей низкого напряжения

### **Баков над Йизероу**

- пристройка административных помещений в производственном цехе компонентов для автомобильной промышленности

### **Холодильные заводы Седлец**

- электропроводка низкого напряжения для технологического оборудования и освещения

### **Корадо Ческа Тршебова**

- поставка распределителей для главной подстанции, основные электропроводки низкого напряжения для вентиляционной техники, управляющий распределитель технологического оборудования сварочной линии, трансформаторная подстанция

### **Цех Модлетице**

- комплексная поставка и монтаж электрооборудования, включая измерение и регулирование, вентиляционную технику и охлаждающие устройства на всем объекте

### **Производственный завод по переработке лосося Прага – Чаковице**

- комплексная поставка силовой и слаботочной электропроводки, систем измерения и регулирования, вентиляционной техники

### **Бентелер Румбурк**

- монтаж электрооборудования на новой линии по обработке поверхности для испанского заказчика



## ТОРГОВЫЕ ЦЕНТРЫ



### Культурно-торговый центр Новы Смихов

- поставка силовоточной техники для всего объекта, например, вводы высоконапряжения, трансформаторная подстанция мощностью 13,75 МВА, включая торговые измерения, главные подстанции, электропроводку бесперебойного питания из источника ИБП и двух запасных дизельных агрегатов мощностью 1,25 МВА
- монтаж освещения, электроизмерительных распределителей для отдельных торговых площадей, распределителей и электропроводки для отопления, вентиляционной техники и пожарной вентиляции, измерение и регулирование

### Дворец Флора

- в рамках строительства Мультифункционального комплекса Дворец Флора была проведена комплексная реконструкция вестибюля станции метро, подземного перехода, электрических вводов для гражданских сооружений и технической базы
- проведение силовой электропроводки, перекладка кабеля освещения и слаботочной электропроводки и АСУТ

### Торговые центры Дельвита

- реализация электрических вводов для увеличения количества блоков кондиционирования на территории магазинов
- поставка и монтаж холодильного оборудования и щитового комплекса

### Теско Летняны

- комплексная поставка энергоцентра, силового электрооборудования и резервного питания третьего этапа строительства

## АДМИНИСТРАТИВНЫЕ ЗДАНИЯ

### Конгресс-центр Прага

- комплексный электромонтаж, включая измерение и регулирование на объекте С (административная и гостиничная часть)

### Коммерческий банк, Вацлавске намести

- реконструкция электропроводки и энергетической системы обеспечения
- электрический ввод высокого напряжения, трансформаторная подстанция, дизельгенераторы, подстанции высокого напряжения 22 кВ и 6 кВ, подстанции низкого напряжения, автономные источники бесперебойного питания ИБП

### Министерство финансов ЧР

- реконструкция основной силовой электропроводки, включая трансформаторную подстанцию и управление запасными источниками питания

### SUN Microsystems

- поставка распределителей и электропроводки низкого напряжения
- поставка и монтаж точного кондиционерного оборудования для охлаждения IT-технологий, включая кабельную проводку, конденсаторы охлаждения; комплексная поставка, включая установку электрооборудования и строительные работы



## ЖИЛЫЕ ОБЪЕКТЫ



### Работы в объеме:

- электрические вводы низкого напряжения
- основные электропроводки
- электрооборудование жилых помещений
- измерение потребляемой мощности
- поставки распределителей
- отопление и медицинская техника

**Жилой объект по адресу Прага 2, ул. Америцка  
Вилла Шарлотта, Прага 2**

**Жилой дом по адресу Прага 9, ул. Колбенова**

**Жилой объект по адресу Прага 9, ул. Зелена Гарфа  
Микрорайон Фиалка, Прага 5**

**Жилые дома по адресу Прага 7, ул. Поупетова**

## МЕДИЦИНСКОЕ ОБОРУДОВАНИЕ

### Больница Домажлице

- электромонтаж
- комплексная поставка распределителей низкого и высокого напряжения

### Окончание строительства кардиологического центра ИКЕМ

- наружная кабельная электропроводка
- поставка распределителей низкого напряжения

### Поликлиника Будейовицка

- комплексный электромонтаж части электропроводки низкого напряжения и освещение
- основная электропроводка

### Больница Мотол

- постройка энергоцентра, строительный электромонтаж и поставка технологического оборудования, изготовление распределителей низкого напряжения

### Институт гематологии и переливания крови

- комплексная поставка электрооборудования, измерение и регулирование

### Институт молекулярной генетики АН ЧР

- автоматизированные системы технологических процессов

### Больница Страсбург, Франция

- комплексная поставка распределителей низкого напряжения для французского заказчика реализована компанией BREMA SK



## ДРУГОЕ СТРОИТЕЛЬСТВО



### Пражский град – Испанский зал

- реконструкция прилегающих бытовых помещений
- монтаж нового освещения

### Музыкальный театр в Карлине

- слаботочная и силовая электропроводки, измерение и регулирование, трансформаторная подстанция, запасной источник питания, ввод высокого напряжения, поставка и монтаж охлаждающей техники

### Зоопарк Прага

- постройка павильона для водоплавающих птиц и нового главного входа (слаботочная и силовая электропроводки)
- павильон индонезийских джунглей - силовая электропроводка, запасной источник питания, монтаж КИПиА

### Отель Ялта, Вацлавске намести

- текущая реконструкция электрооборудования
- реставрация перил

## ЗАРУБЕЖНЫЕ ПРОЕКТЫ

### Поставка распределителей:

Буркина Фасо

Габон

Франция

Россия

### Электромонтаж:

Польша



# ПРОИЗВОДСТВО РАСПРЕДЕЛИТЕЛЕЙ



Полный ассортимент распределителей низкого напряжения

- распределительная электросеть для энергетики до уровня защиты 4000 А
- главные распределители для административных центров, для гражданских сооружений и жилых объектов
- компенсационные распределители
- питающие распределители для промышленной моторной подстанции, сконструированные для АСУ (автоматической системы управления)
- питающие распределители для промышленной электропроводки, сконструированные в качестве интегрированного с АСУ
- распределители для питания и управления технологических комплексов
- распределители для рабочих машин
- основные распределители для гражданских сооружений
- распределительные щиты в разных вариантах, наружные и заглубленные
- деблокирующие и управляющие шкафы
- электроизмерительные распределители для измерения в промышленных и гражданских сооружениях
- распределители для строительных площадок
- распределители и распределительные щиты АСУ и КИПиА с управляющими системами и регуляторами
- пульты управления распределителями

## МАШИННОЕ И СЛЕСАРНОЕ ПРОИЗВОДСТВО

- нестандартные шкафы для распределителей
- компоненты для внутреннего устройства шкафов, в том числе отделка поверхности
- машинная обработка (токарные, фрезерные, инструментальные и прессовальные работы)
- слесарные работы, включая обработку поверхности
- порошковое лакирование
- Kato Design: специальные слесарные и инструментальные работы, поверхностная отделка изделий для RLZ
- Swift Holding: информационная система метро
- ČKD Praha DIZ: кабельные соединения, скобы, кабельные линии, изоляционные компоненты для метро
- Ingos: типовые распределительные шкафы



## ТЕХНИЧЕСКОЕ ОБОРУДОВАНИЕ ЗДАНИЙ И УСТРОЙСТВА ОХЛАЖДЕНИЯ



- поставка и монтаж кондиционеров для легковых автомобилей
- ремонт кондиционеров автобусов
- ремонт транспортного охлаждающего оборудования
- поставка и монтаж холодильных и морозильных установок
- кондиционирование зданий
- ремонт компрессоров
- кондиционирование автомобилей, автобусов и зданий
- монтаж и сервис морозильных транспортных средств
- цеховой ремонт полугерметичных компрессоров до охлаждающей мощности 150 кВт

## ГРУЗОВЫЕ И КОНТЕЙНЕРНЫЕ ПЕРЕВОЗКИ

- обеспечение работ на подъемных кранах и перевозки камионами внутри страны
- сдача в аренду контейнеров объемом 7 м<sup>3</sup>, 18 м<sup>3</sup>, передвижных закрытых складов
- комплексное проведение погрузки и разгрузки высокоподъемным автопогрузчиком Caterpillar грузов высотой до 3,5 м и весом до 5 тонн
- сдача в аренду передвижных электростанций Caterpillar мощностью 200 – 400 кВА



Общество с ограниченной ответственностью BREMA  
г. Прага 7, почтовый индекс 170 00, ул. Ятечни 4

Чешская республика

тел.: 283 111 111

факс: 283 111 999

[brema@brema.cz](mailto:brema@brema.cz)

[www.brema.cz](http://www.brema.cz)